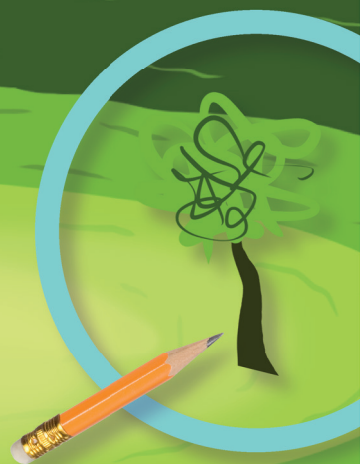




Hasselmusen er en klatreekspert



Hasselmusen kommer næsten aldrig ned på jorden. Den kravler fra gren til gren i træer og buske i stedet for at løbe på jorden som mus.

Hasselmusen kan sagtens klatre helt op til toppen af trækroner. Den bruger sin hale til at hjælpe med at holde balancen og styre bevægelserne.

Hasselmusen har nogle specielle fødder, om kan gribe godt fat om grene. Derfor er de særligt gode til at klatre.